

F2. Fliesen fachgerecht verlegen: Eigene Fliesen Badplan 3D/PROFI

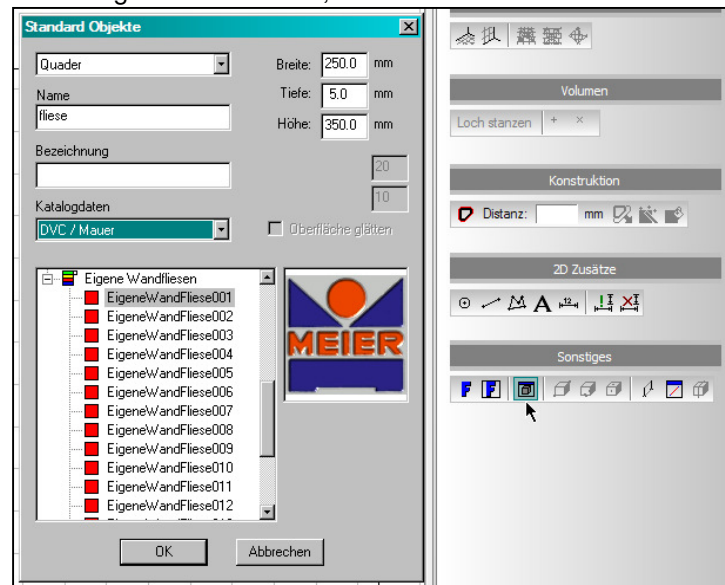
Immer wieder kommt es vor, dass in dem großen Fliesenangebot des Planungsprogramms die passende Fliese nicht enthalten ist. Oder das Firmen-Logo in ein Bild eingefügt werden soll. Oder einfach ein Bild an einer Wand eingeplant werden soll.

Im Badplan 3D/PROFI besteht die einfache Möglichkeit, diese Bilder dem Programm zuzuführen und auf Boden und Wand abzubilden.

Sie benötigen als Basis eine JPG-Datei. Diese sollte nicht grösser als 200 KB sein. Verfügen Sie nur über eine Datei in einem anderen Grafikformat (z.B. bmp, Gif, Tif), müssen Sie diese umwandeln. Dies geht am besten durch Aufruf in einem Grafikprogramm (Paint, Paintshop, Photo Shop, Photo Styler) und durch erneutes Abspeichern im Format *.jpg.



Es stehen in den Materialsammlungen "DVC/Mauer", "DVC/Boden" und "DVC/Dachschräge" jeweils 20



leere Materialbilder zur Verfügung, die mit Ihren Bildern gefüllt werden können. Um festzustellen, welches Bild noch frei ist, wählen Sie in der Wand unter "Werkzeuge", "Sonstiges" den Knopf "Standard Objekte".

Scrollen Sie bis zum Eintrag "Eigene Wand(Boden)fliesen" und erkennen hier, welcher Platzhalter noch frei ist. Dies ist dann auch gleich der Name für die Bilddatei. Sie heißt z.B. "**eigenewandfliese005.jpg**".

Also, die oben beschriebene jpg-Datei wird umbenannt in "eigenewandfliese005.jpg" und dann mit dem MS Explorer in folgendes Verzeichnis kopiert:

C:\Programme\DVC\Badplan 3D Profi\Material\bmp\images\eigene_fliesen

Mit dem Dialog "Standard Objekte" können jetzt Objekte (z.B. Fliesen) mit beliebigen Abmessungen erzeugt werden. Das Bild deckt immer die ganze Objektgröße ab. Das Objekt kann später skaliert werden und das Bild skaliert mit. Siehe hierzu auch die Anleitung "Fliesen fachgerecht verlegen".

Sie können die 2 x 20 Fliesen-Platzhalter wieder freimachen, wenn Sie die erzeugten Fliesen unter Ihren Favoriten in "Meine Daten" abspeichern.

Achtung! Wählen Sie im Raum-Assistenten unter "Wandoberfläche" oder "Bodenmaterial" eine eigene Fliese, so werden die Bilder immer in einer Größe von 250 x 250 mm auf der Fläche abgebildet.